

# SENTIRSI PRONTI! SCOPRI LA PROFESSIONE: "BIOLOGO/A"

Dalla scoperta delle professioni ai percorsi scolastici e formativi, valorizzando sé stessi.

## IN COSA CONSISTE

Bioghe e biologi compiono ricerche ed analizzano le strutture ed i processi degli esseri umani, animali, vegetali e dei microrganismi, come anche i loro habitat naturali e i cambiamenti climatici.

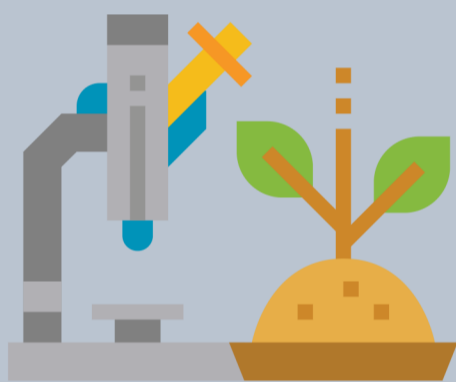
A seconda del settore di specializzazione svolgono attività in ambiti diversi: botanica, zoologia, microbiologia e genetica. La loro attività di analisi si svolge prevalentemente in laboratorio.

Nell'ambito della biologia applicata effettuano studi su caratteristiche e processi in agricoltura, controlli/trattamenti delle acque e tutela naturale e ambientale.



## QUALI COMPETENZE RICHIEDE

A caratterizzare questa professione sono sicuramente una spiccata conoscenza delle scienze naturali, degli studi biologici e un padroneggiamento completo del metodo scientifico. Tra le abilità necessarie si segnalano lo spirito di osservazione, le capacità analitiche, decisionali e di problem-solving, oltre che a competenze informatiche e matematiche, visto che ormai anche questa professione si caratterizza per un uso massivo, a scopo di ricerca e intervento, delle nuove tecnologie.



## QUALI PERCORSI SCOLASTICI E FORMATIVI PREVEDE

Anche se non ci sono percorsi scolastici specifici per preparare a questa professione, il Liceo Scientifico può risultare la scelta più efficace. Dopo la scuola è necessario iscriversi all'Università, prima alla triennale (Scienze biologiche, Biotecnologie, Scienze e tecnologie per l'ambiente e la natura), e successivamente alla specialistica (Biologia, Biotecnologie, Scienze e tecnologie per l'ambiente e il territorio, Scienze della nutrizione umana). Per alcuni ambiti di intervento (ad es. per le analisi di laboratorio). L'abilitazione alla professione è disciplinata dall'iscrizione all'Ordine dei Biologi.



## QUALI COMPETENZE NON COGNITIVE ATTIVA

Questa professione richiama principalmente due tratti di personalità caratterizzanti come l'apertura mentale (per l'interesse in tematiche potenzialmente molto diverse) e la coscienziosità (per la costanza nell'impegno del lavoro di studio e ricerca). Si tratta infatti di una professione prettamente intellettuale che spesso implica il lavoro con le idee che richiedono una grande quantità di pensiero. Ma anche di una professione realistica, che implica attività lavorative che includono problemi e soluzioni pratiche.



PROVINCIA AUTONOMA DI TRENTO  
SERVIZIO ISTRUZIONE

<https://www.offertaformativa.vivoscuola.it/>



# SENTIRSI PRONTI! SCOPRI COME DIVENTARE: "BIOLOGO/A"

Dalla scoperta delle professioni ai percorsi scolastici e formativi, valorizzando sé stessi.

## QUALI PERCORSI SCOLASTICI E FORMATIVI

In genere le persone che scelgono questa professione, come abbiamo visto, hanno una laurea negli ambiti scientifici collegati con le scienze biologiche. Questi percorsi sono preferibilmente scelti da studenti in uscita dai licei scientifici o dagli istituti tecnici, vista la presenza di materie di studio affini con questa professione. Per quanto riguarda i licei l'ambito delle scienze applicate, oppure nell'istruzione tecnica i percorsi per chimica dei materiali e biotecnologie.

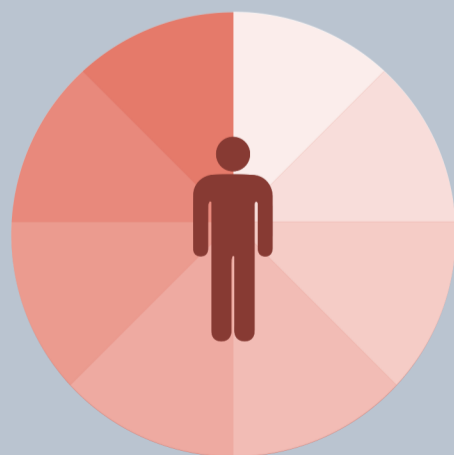


## QUALI MATERIE SI STUDIANO

Matematica, Informatica, Statistica, insieme agli ambiti delle scienze biologiche, chimiche e fisiche sono le basi fondamentali della preparazione scolastica per i percorsi successivi in questa professione. Inoltre, risultano decisive conoscenze nelle discipline giuridiche collegate agli ambiti di intervento (ad es. la normativa che riguarda l'ambiente oppure il trattamento di dati personali e sensibili).

## QUALI ESPERIENZE PRATICHE SI FANNO

Durante l'esperienza scolastica, nei percorsi liceali così come nei percorsi tecnici, sono frequenti approcci formativi interdisciplinari e laboratoriali, basati anche sull'apprendimento attivo e esperienziale. Inoltre, anche grazie a esperienze di alternanza scuola lavoro e di stage/tirocinio è possibile scoprire contesti lavorativi innovativi nei diversi settori di intervento della biologia (acqua, aria, suolo, ecologia, alimenti, rifiuti, prevenzione primaria). Tali esperienze consentono di comprendere il possibile sviluppo professionale di questa professione, ad es. in termini di coordinamento, o di attività consulenziale.



## QUALI COMPETENZE NON COGNITIVE SI ATTIVANO

I percorsi scolastici e formativi che accompagnano in maniera più efficace verso questa professione enfatizzano alcuni aspetti caratterizzanti alcune dimensioni legate alla personalità come la coscienziosità (continuità nell'impegno richiesto dal percorso di studio) e l'apertura mentale (interesse verso una molteplicità di contenuti disciplinari), così come all'autonomia motivazionale nei processi di apprendimento.